

# Écart de température relative

Municipalité de Saint-Gilles

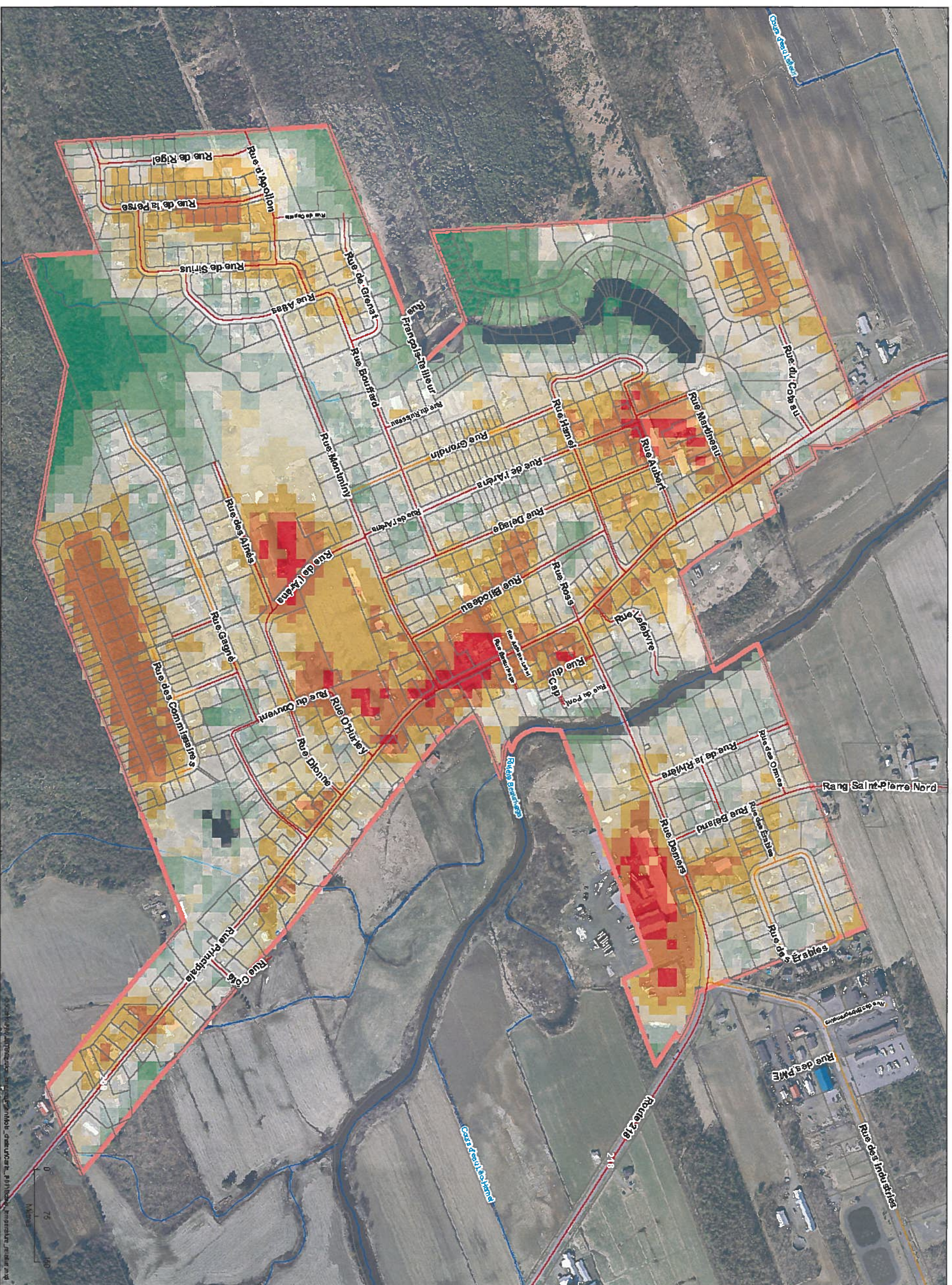


## Légende

- Réseau routier pavé
- Réseau routier non pavé
- Cours d'eau
- Unité d'évaluation
- Périmètre urbain
- Limite de la MRC
- Limite municipale

## Variation des températures

- Plus frais
- Frais
- Moyen
- Chaud
- Très chaud



Date : 2024-01-12  
 Source(s) : MRC de Lotbinière,  
 Institut national de santé publique du Québec,  
 Doulet Québec

Hour de usage : acquisition, traitement,  
 ou diffusion à toute échelle.



Adopté le 25-01-2022

Projet de règlement 640-24